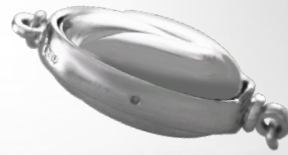


～両面クラスプの金字塔～

**NEW**

# C-move WINK クラスプ リングテック

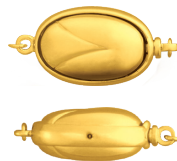
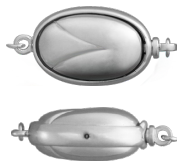


## ○安全性と使いやすさを優先した安心設計

本体に巻かれたリング部分は、ゴミの混入や、髪の毛の巻き込みを防ぐ役割と従来 C-move の使い方そのままに真珠とのさらなる調和を目指すため、本体デザインの親和性を重視した設計となっています。両面デザインクラスプなので、表裏を気にせず使うことができます。

特許登録 5592031号・6159943号 / 特許1件・意匠4件出願中

## ●C-move Wink リングテック 対応珠サイズ：8.5mm～12.0mm



WIN-RT551

本体寸法 10.4×15.3×7.2mm

WIN-RT552

本体寸法 10.4×15.3×7.3mm

WIN-RT553

本体寸法 10.4×15.3×7.6mm

## C-move WINK クラスプ リングテックの特徴

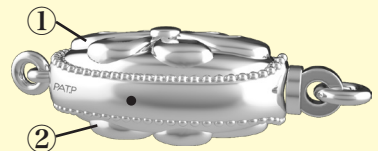
### ●プラグ



“内面も美しく”  
マーメイドラインプラグ  
使用

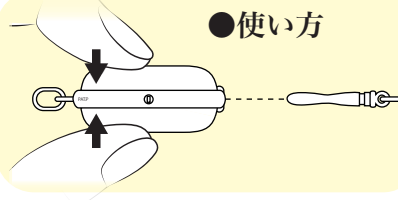
プレス製造で軽量化

### ●両面デザインクラスプ



両面同じデザインで  
ひっくり返っても安心

### ●使い方



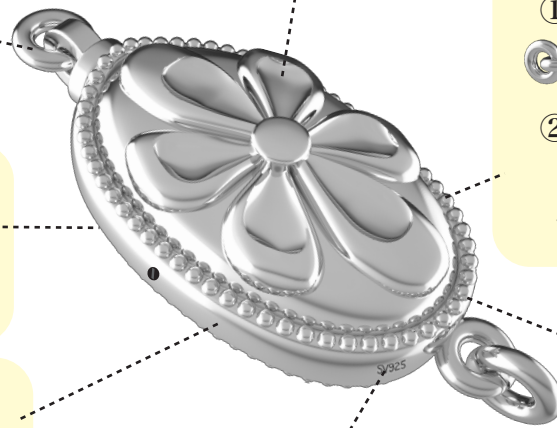
### ●リング



ミル打ちタイプ



プレーンタイプ



刻印 SV925

刻印 PAT.P

※図はイメージです。

| 仕様 | 本体    | プラグ | カン | 仕上げ                 | 内部部品  |
|----|-------|-----|----|---------------------|-------|
|    | SV925 | 真鍮  | 洋白 | ニッケル下地 ロジウムメッキ 金メッキ | ステンレス |

※商品仕様は変更になる場合もございますのでご了承下さい。

<注意>かぶれ等、皮膚に異常を感じた時はご使用を止め、速やかに専門医にご相談下さい。

商品写真はほぼ実物大の大きさです。

MEMO