

SV925 パール・チェーンパーツ

チェーン&パール・パーツの組み合わせでジュエリーチェーンに変化します

ほぼ実物大の大きさです

材質 本体:SV925 仕上げ ニッケル下地 ロジウムメッキ 金メッキ

●対応珠サイズ5.5~6mm迄

●対応珠サイズ6~6.5mm迄

●対応珠サイズ6~7mm迄



PCP-01



PCP-02



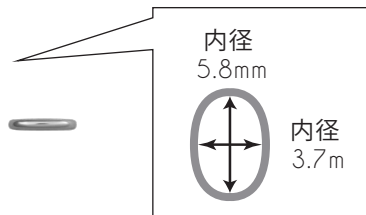
PCP-03



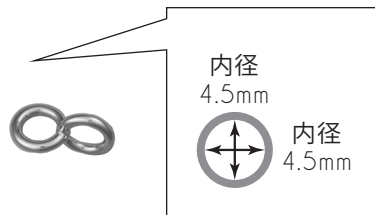
●丸カンパーツ



PCP-10



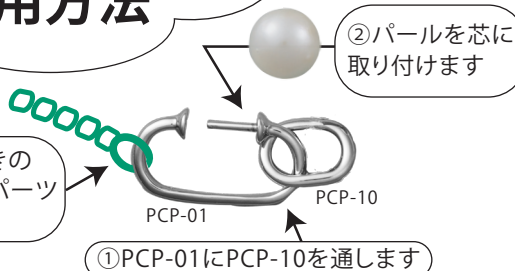
PCP-11



メーカー希望価格

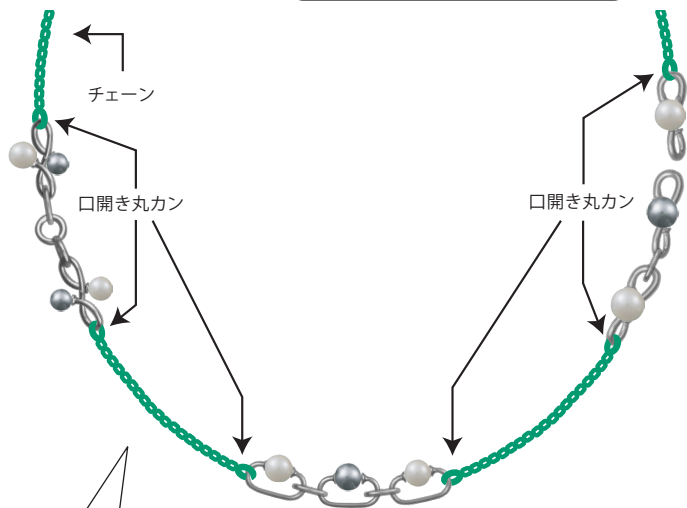
簡単3ステップ!! ご使用方法

③チェーンに口開きの丸カン使用し、パーツとつなぎます。



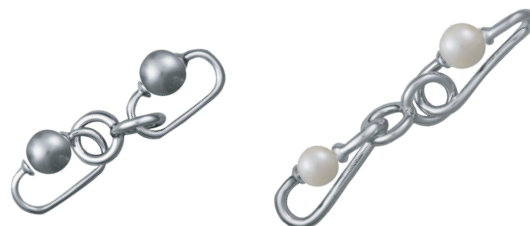
②パールを芯に取り付けます

①PCP-01にPCP-10を通します

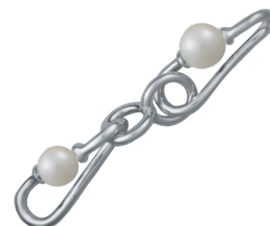


ステーションネックレスにアクセントを与えます!

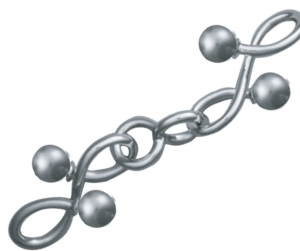
組み合わせ例



PCP-01とPCP-10



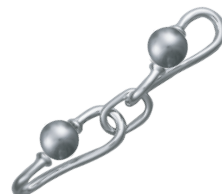
PCP-02とPCP-10



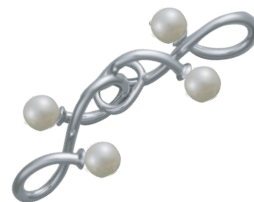
PCP-03とPCP-10



PCP-01とPCP-10



PCP-02とPCP-10



PCP-03とPCP-10